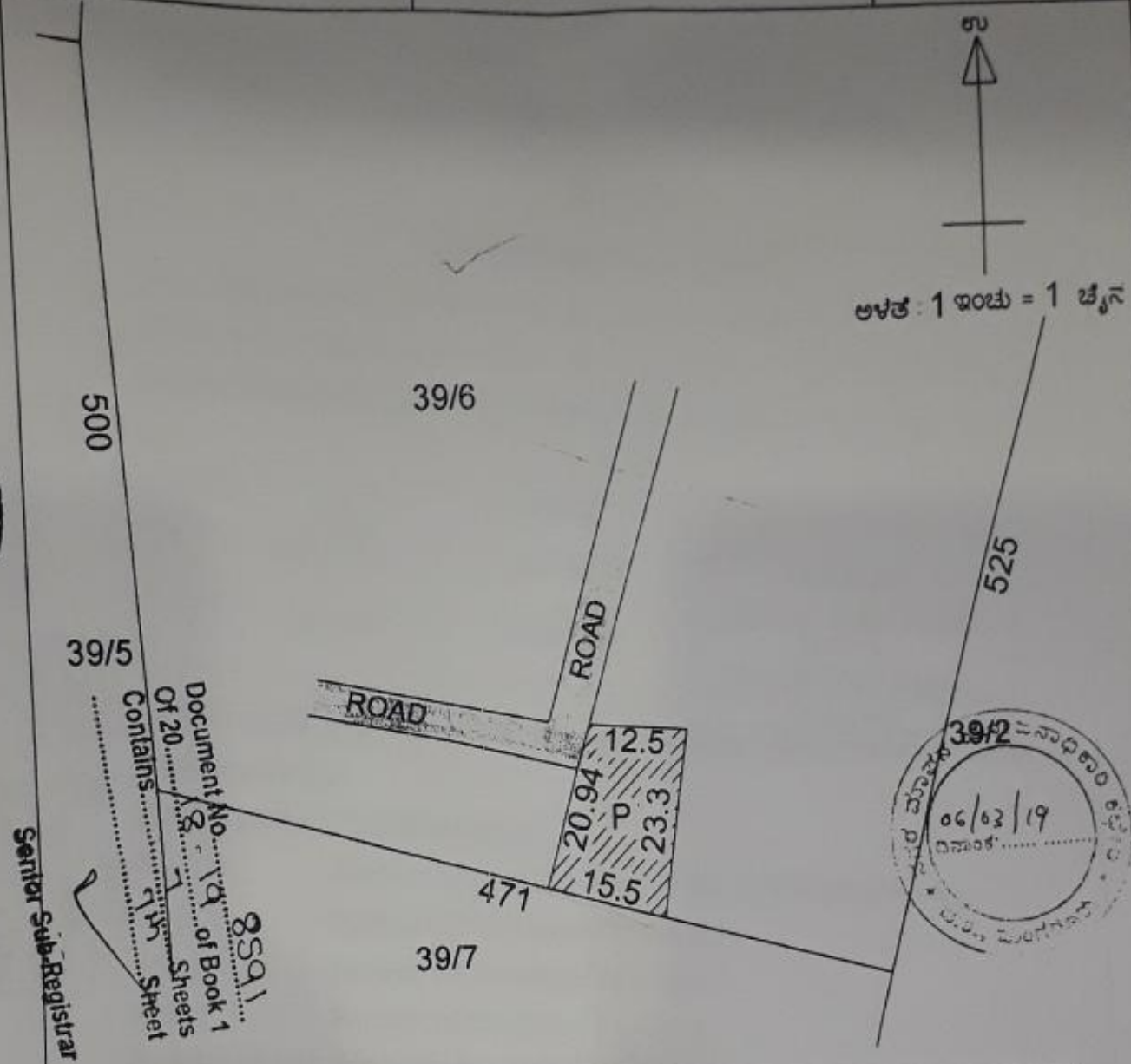


ಜಿಲ್ಲೆ : ದಕ್ಷಿಣ ಕನ್ನಡ

ತಾಲೂಕು : ಮಂಗಳೂರು

ಸ.ನಂ 39/6
Sector : 13 Block : EJ

ನಂಜು : 79
ಗ್ರಾಮ : ಪರವು
ಹೆಸರು :



ಸ.ನಂ.	ವಿಸ್ತೀರ್ಣ		ಬಣ್ಣ	ಪರಾ
	ಎ	ಸಂ		
39/6 P	00	07.60		ಶ್ರೀ. ಸೋಮಲಿ ಲಕ್ಷ್ಮಿ. ಎಂ.ಬಿ.ಎಸ್. ಶ್ರೀಮತಿ ಸೀಮಂತಾ ಎಂ.ಬಿ.ಎಸ್. ಸದಸ್ಯೆ ಕೆ.ಎಸ್.ಎಸ್. ಸೀಮಂತಾ ಎಂ.ಬಿ.ಎಸ್. ಸದಸ್ಯೆ

ಯು.ಬಿ.ಎ.ಆರ್. ಕಾಲೇಜು... 3391/18-19
ಮೇಲಿನ ತಯಾರಿಸಿದ ಬ್ಲಾಕ್ ಸಹಿ

ನಗರ ಮಾಪನ (ಯು.ಬಿ.ಎ.ಆರ್.)
ಮಂಗಳೂರು.

ನಗರ ಮಾಪನ ಕಛೇರಿ
ಮಂಗಳೂರು.

MF Pink

Savitree Panku

ಜಿಲ್ಲೆ : ದಕ್ಷಿಣ ಕನ್ನಡ

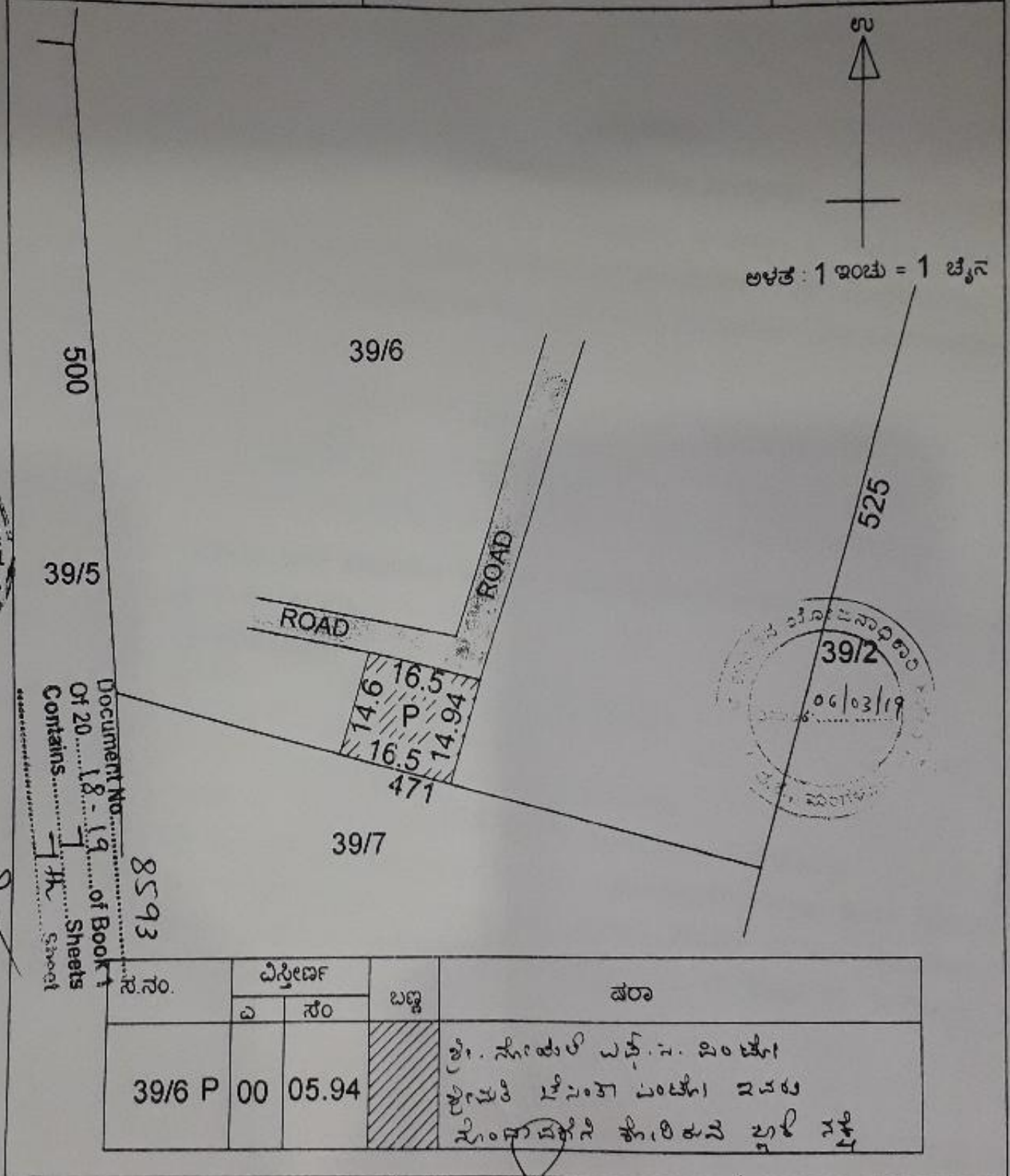
ಸ ನಂ. 39/6

ನಂಟು : 79

ತಾಲೂಕು : ಮಂಗಳೂರು

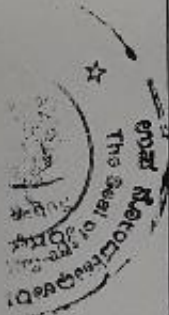
Sector :13 Block :EJ

ಗ್ರಾಮ : ಪದವು ಹೆಸರು :



Document No. 8593
 Of 20 18-19 of Book 1
 Contains 1 sheet
 of 20 sheets

ಸಂ.ನಂ.	ವಿಸ್ತೀರ್ಣ		ಬಣ್ಣ	ಪರಾ
	ಎ	ಸಂ		
39/6 P	00	05.94		(ಶ್ರೀ. ಕೊಡುಲಿ ಎಚ್.ಎ. ಬಂಟ್ವಾಳಿ) ಶ್ರೀಕೃಷ್ಣ ಸಂಸ್ಥಾನ ಬಂಟ್ವಾಳಿ ವಿದ್ಯಾ ಸಂಸ್ಥಾನಕ್ಕೆ ಕೊಡುಗೆಯಾಗಿ ಬಿಡುಗಡೆ



Senior Sub-Registrar

ಯು ಪಿ. 2 ಆರ್ ಪಾಂ/ಇ. 3391/18-19
 ಮೇಲೆಗೆ ತಂಗಳಿಗಾಗಿ

(Signature)
 ಮಂಗಳೂರು
 ಮಂಗಳೂರು

(Signature)
 ಮಂಗಳೂರು

(Signature) Saurtho Pink.